

2º Bachillerato de Arte
Técnicas Gráfico Plásticas
Curso 2021-22

Pintura 10

Fechas:

Entregado al alumno 16 de mayo de 2022.

Examen el 19 de mayo de 2022. 2ª hora y media hora de la siguiente.

FORMATO DE PRUEBAS DE ACCESO DE LA UJA.

Instrucciones:

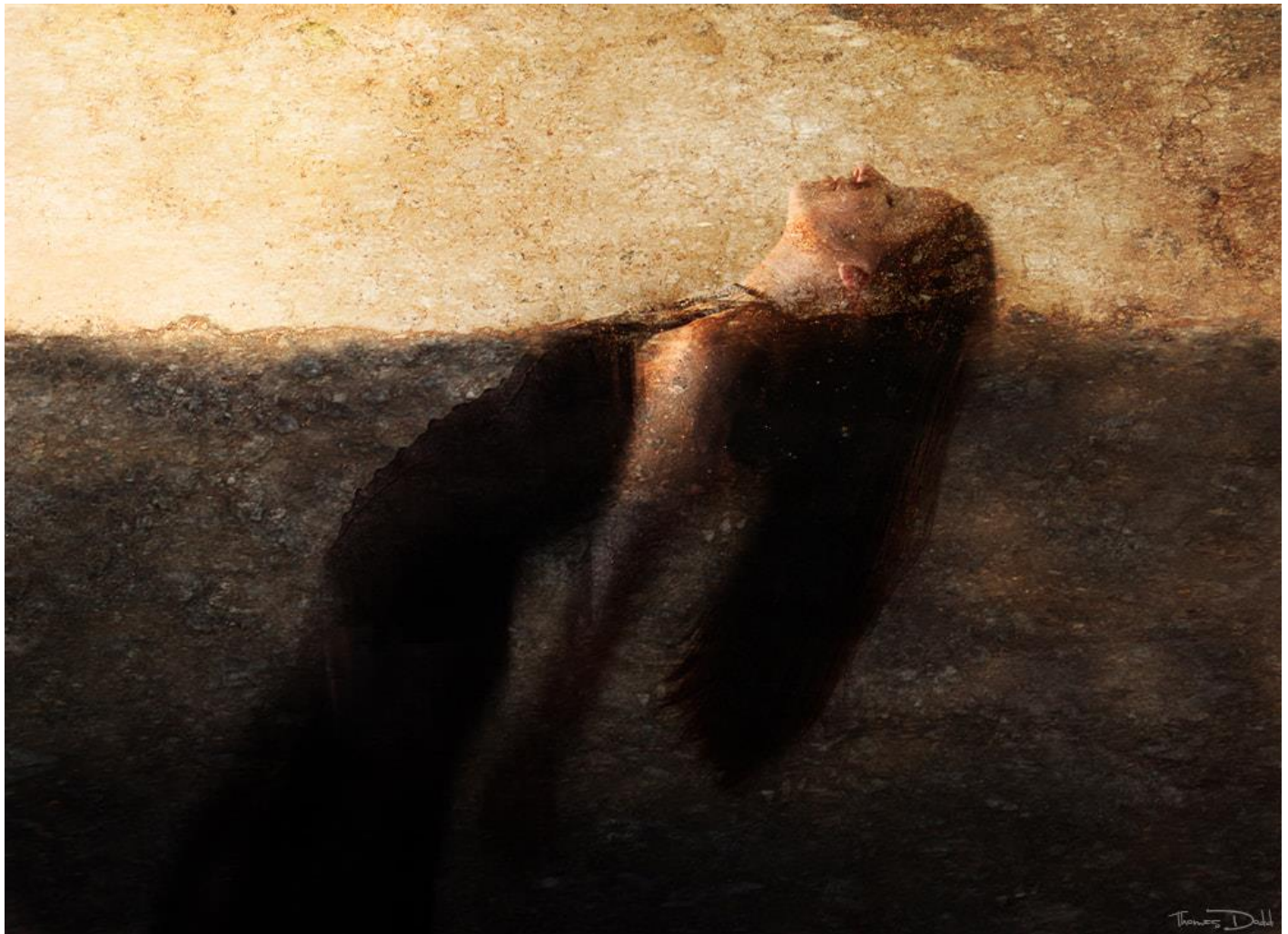
- Duración: 2 horas y media.
- En la fase general o específica, el/la alumno/a, elegirá y desarrollará en su totalidad una de las opciones propuestas, y en ningún caso podrá realizar ni combinar ambas opciones.
- El ejercicio deberá adecuarse al enunciado propuesto.
- El alumno/a aportará el soporte y materiales para la realización de la prueba.

OPCIÓN B2 (abajo + info)

En formato A4, al mayor tamaño posible manteniendo la proporción en el papel adecuado (papel acuarela) reproduzca la imagen dada utilizando Técnica húmeda. Acrílico y tintas

Se evaluará:

- El dominio de la técnica de 0 a 4 puntos.
- La valoración tonal y cromática de 0 a 3 puntos
- La fidelidad de 0 a 3 puntos.



Hacemos uso de esta imagen para un ejercicio de carácter pedagógico difundiéndola y admirándola.
Esta imagen contiene copyright. Pertenece al fotógrafo THOMAS DOOD. <https://www.thomasdodd.com/>
Este examen Lo puedes encontrar en la siguiente dirección de Internet:
www.zarrias.com/ALUMNOS/alumnos.htm

ASIGNATURA:

Técnicas de Expresión Gráfico-Plástica. 2021-2022

Listado de materiales necesarios para realizar las pruebas:

- **Lápices de colores.**
- **Barras magras y grasas.**
- **Pasteles.**
- **Acuarelas.**
- **Témperas.**
- **Acrílicos.**
- **Tintas.**
- **Soporte: papel adecuado en formato A-4.**
- **Materiales auxiliares.**
- **Envases contenedores de agua.**

EXÁMENES DE SELECTIVIDAD DE TÉCNICAS DE EXPRESIÓN GRÁFICA

ESTRUCTURA:

Tipo de pruebas:

OPCIÓN A

A- Todos los ejercicios propuestos se basarán en una imagen dada para reproducir en formato A-4, Técnica mixta (acuarela y lápiz de color).

OPCIÓN B

Todos los ejercicios propuestos se basarán en una imagen dada para reproducir en formato A-4, mediante:

B1- Técnica seca (Lápices de colores, barra, pastel). A elección por el alumno.

B2- Técnica húmeda (Acuarela, témpera, acrílico, tinta, etc.). A elección por el alumno.

B3- Técnica mixta. A elección por el alumno.

REALIZACIÓN DE LA PRUEBA

a) El ejercicio se realizará en un tiempo máximo de 1 hora y 30 minutos.

b) En la fase general o específica, el/la alumno/a, elegirá y desarrollará en su totalidad una de las opciones propuestas, y en ningún caso podrá realizar ni combinar ambas opciones.

c) El ejercicio deberá adecuarse al enunciado propuesto.

d) El alumno/a aportará el soporte y materiales para la realización de la prueba.

Criterios generales de corrección

OPCIÓN A

Se evaluará: el dominio de la técnica de 0 a 4 puntos. La valoración tonal y cromática de 0 a 3 puntos y la fidelidad de 0 a 3 puntos.

OPCIÓN B

Se evaluará: el dominio de la técnica de 0 a 4 puntos. La valoración tonal y cromática de 0 a 3 puntos y la fidelidad de 0 a 3 puntos

Materiales permitidos en la prueba

- Acuarelas.
 - Lápices de colores.
 - Soporte: papeles adecuados para la/s técnica/s en formato A-4.
 - Barras magras y grasas.
 - Pasteles.
 - Témperas.
 - Acrílicos.
 - Tintas.
 - Materiales para collage.
 - Materiales auxiliares.
 - Otros materiales artísticos.
-