

2º Bachillerato de Arte Técnicas Gráfico Plásticas Curso 2020-21



Pintura 1

Fechas:

Entregado al alumno 28 de octubre de 2020.

Entregar antes del 5 de noviembre de 2020.

Se entregará también través de la Classroom de Técnicas si el alumno está confinado.

FORMATO DE PRUEBAS DE ACCESO DE LA UJA.

Instrucciones:

a) Duración: 2 horas y media.

b) En la fase general o específica, el/la alumno/a, elegirá y desarrollará en su totalidad una de las opciones propuestas, y en ningún caso podrá realizar ni combinar ambas opciones.

c) El ejercicio deberá adecuarse al enunciado propuesto.

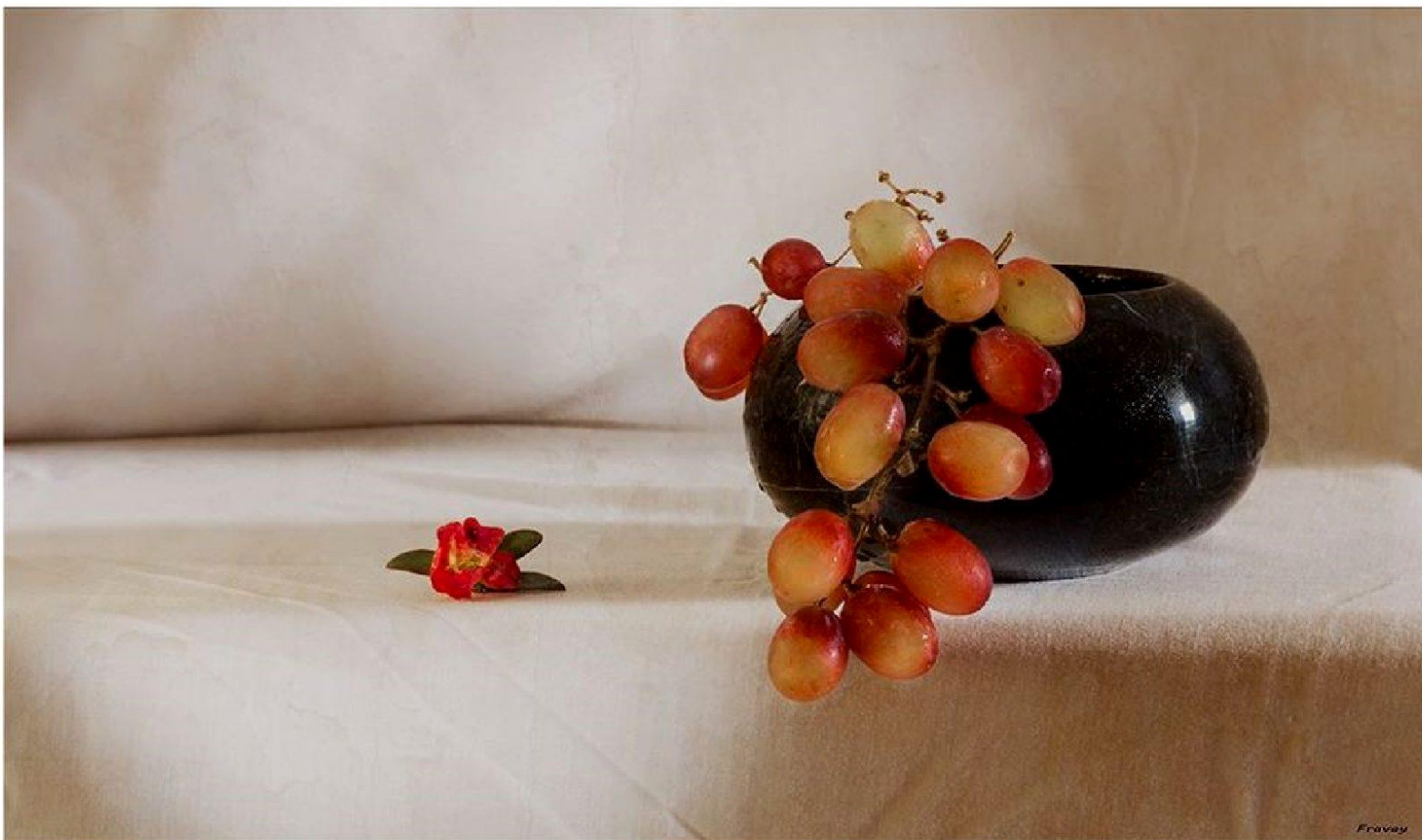
d) El alumno/a aportará el soporte y materiales para la realización de la prueba.

OPCIÓN B1 (abajo + info)

En formato A4, al mayor tamaño posible manteniendo la proporción en el papel adecuado, (papel GUARRO BASIK) reproduzca la imagen dada utilizando **técnica seca (lápiz de color o lápices acuarelables si utilizar agua).**

Se evaluará:

- El dominio de la técnica de 0 a 4 puntos.
- La valoración tonal y cromática de 0 a 3 puntos
- La fidelidad de 0 a 3 puntos.



Hacemos uso de esta imagen para un ejercicio de carácter pedagógico difundiendo y admirándola.

Esta imagen contiene copyright.

Este examen Lo puedes encontrar en la siguiente dirección de Internet:

www.zarrias.com/ALUMNOS/alumnos.htm

ASIGNATURA:

Técnicas de Expresión Gráfico-Plástica. 2020-2021

Listado de materiales necesarios para realizar las pruebas:

- **Lápices de colores.**
- **Barras magras y grasas.**
- **Pasteles.**
- **Acuarelas.**
- **Témperas.**
- **Acrílicos.**
- **Tintas.**
- **Soporte: papel adecuado en formato A-4.**
- **Materiales auxiliares.**
- **Envases contenedores de agua.**

EXÁMENES DE SELECTIVIDAD DE TÉCNICAS DE EXPRESIÓN GRÁFICA

ESTRUCTURA:

Tipo de pruebas:

OPCIÓN A

A- Todos los ejercicios propuestos se basarán en una imagen dada para reproducir en formato A-4, Técnica mixta (acuarela y lápiz de color).

OPCIÓN B

Todos los ejercicios propuestos se basarán en una imagen dada para reproducir en formato A-4, mediante:

B1- Técnica seca (Lápices de colores, barra, pastel). A elección por el alumno.

B2- Técnica húmeda (Acuarela, témpera, acrílico, tinta, etc.). A elección por el alumno.

B3- Técnica mixta. A elección por el alumno.

REALIZACIÓN DE LA PRUEBA

a) El ejercicio se realizará en un tiempo máximo de 1 hora y 30 minutos.

b) En la fase general o específica, el/la alumno/a, elegirá y desarrollará en su totalidad una de las opciones propuestas, y en ningún caso podrá realizar ni combinar ambas opciones.

c) El ejercicio deberá adecuarse al enunciado propuesto.

d) El alumno/a aportará el soporte y materiales para la realización de la prueba.

Criterios generales de corrección

OPCIÓN A

Se evaluará: el dominio de la técnica de 0 a 4 puntos. La valoración tonal y cromática de 0 a 3 puntos y la fidelidad de 0 a 3 puntos.

OPCIÓN B

Se evaluará: el dominio de la técnica de 0 a 4 puntos. La valoración tonal y cromática de 0 a 3 puntos y la fidelidad de 0 a 3 puntos

Materiales permitidos en la prueba

- Acuarelas.
- Lápices de colores.
- Soporte: papeles adecuados para la/s técnica/s en formato A-4.
- Barras magras y grasas.
- Pasteles.
- Témperas.
- Acrílicos.
- Tintas.
- Materiales para collage.
- Materiales auxiliares.
- Otros materiales artísticos.