

Pintura 1

Fechas:
Baja profesor

IES EL VALLE JAÉN
www.ieselvalle.es

FORMATO DE PRUEBAS DE ACCESO DE LA UJA.

Instrucciones:

- Duración: 2 horas y media.
- En la fase general o específica, el/la alumno/a, elegirá y desarrollará en su totalidad una de las opciones propuestas, y en ningún caso podrá realizar ni combinar ambas opciones.
- El ejercicio deberá adecuarse al enunciado propuesto.
- El alumno/a aportará el soporte y materiales para la realización de la prueba.

OPCIÓN B1

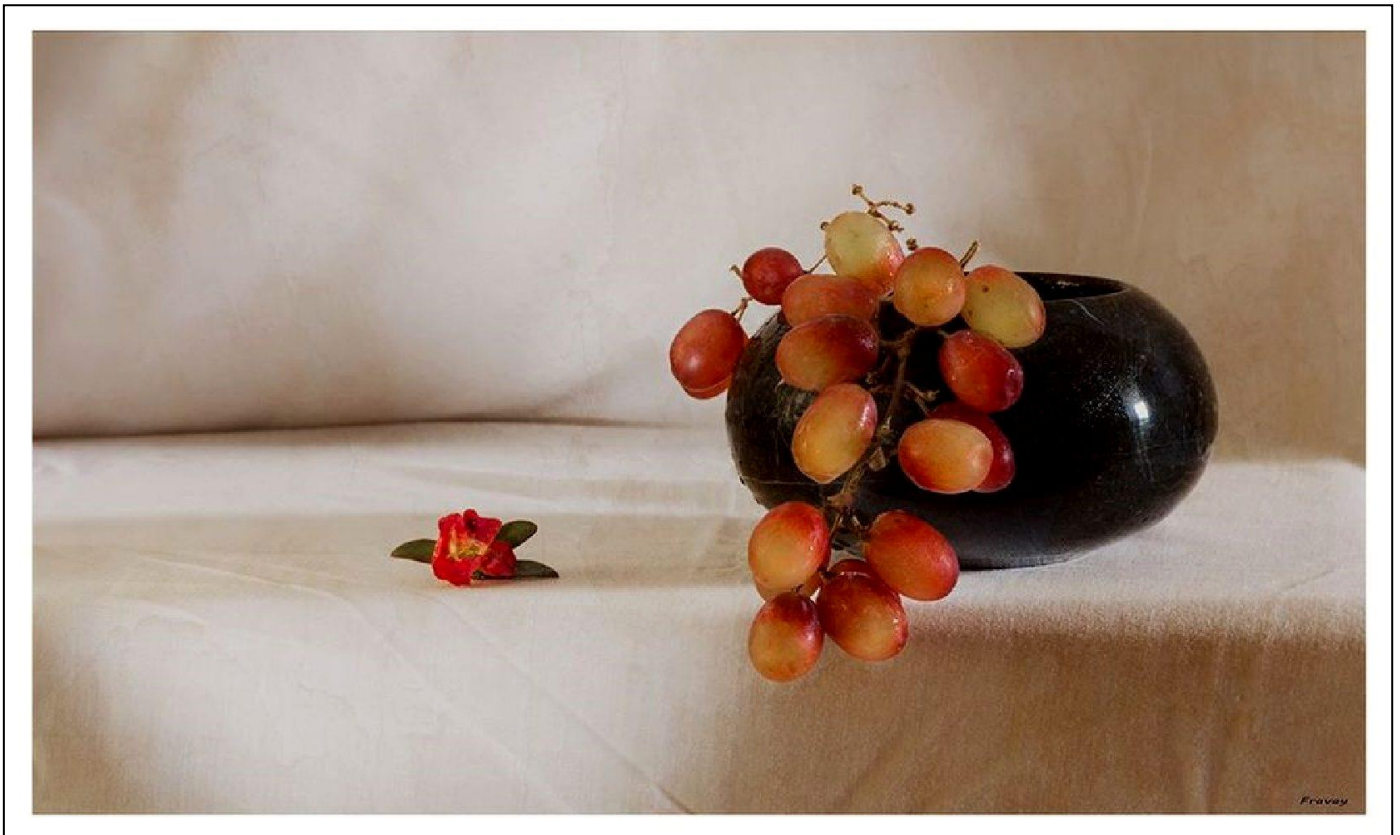
En formato A4, al mayor tamaño posible manteniendo la proporción en el papel adecuado, reproduzca la imagen dada utilizando **técnica seca (lápiz de color)**.

Se evaluará:

El dominio de la técnica de 0 a 4 puntos.

La valoración tonal y cromática de 0 a 3 puntos

La fidelidad de 0 a 3 puntos.



Hacemos uso de esta imagen para un ejercicio de carácter pedagógico difundiéndola y admirándola. Esta imagen contiene copyright.

Este examen Lo puedes encontrar en la siguiente dirección de Internet:
www.gczarrias.com/ALUMNOS/alumnos.htm

EXÁMENES DE SELECTIVIDAD DE TÉCNICAS DE EXPRESIÓN GRÁFICA

ESTRUCTURA:

Tipo de pruebas:

OPCIÓN A

A- Todos los ejercicios propuestos se basarán en una imagen dada para reproducir en formato A-4,

Técnica mixta (acuarela y lápiz de color).

OPCIÓN B

Todos los ejercicios propuestos se basarán en una imagen dada para reproducir en formato A-4, mediante:

B1- Técnica seca (Lápices de colores, barra, pastel). A elección por el alumno.

B2- Técnica húmeda (Acuarela, témpera, acrílico, tinta, etc.). A elección por el alumno.

B3- Técnica mixta. A elección por el alumno.

REALIZACIÓN DE LA PRUEBA

- El ejercicio se realizará en un tiempo máximo de 1 hora y 30 minutos.
- En la fase general o específica, el/la alumno/a, elegirá y desarrollará en su totalidad una de las opciones propuestas, y en ningún caso podrá realizar ni combinar ambas opciones.
- El ejercicio deberá adecuarse al enunciado propuesto.
- El alumno/a aportará el soporte y materiales para la realización de la prueba.

Criterios generales de corrección

OPCIÓN A

Se evaluará: el dominio de la técnica de 0 a 4 puntos. La valoración tonal y cromática de 0 a 3 puntos y la fidelidad de 0 a 3 puntos.

OPCIÓN B

Se evaluará: el dominio de la técnica de 0 a 4 puntos. La valoración tonal y cromática de 0 a 3 puntos y la fidelidad de 0 a 3 puntos

Materiales permitidos en la prueba

- Acuarelas.
- Lápices de colores.
- Soporte: papeles adecuados para la/s técnica/s en formato A-4.
- Barras magras y grasas.
- Pasteles.
- Témperas.
- Acrílicos.
- Tintas.
- Materiales para collage.
- Materiales auxiliares.
- Otros materiales artísticos.