

**2º Bachillerato de Arte  
Técnicas Gráfico Plásticas  
Curso 2015-16**

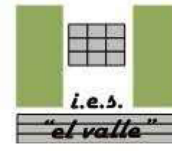
# Pintura 11

**Fechas:**

*Entregado al alumno 18 de abril de 2016.*

*Entregar antes del 27 de abril de 2016.*

*(Se será muy estricto en la puntualidad en la entrega)*



IES EL VALLE JAÉN

[www.ieselvalle.es](http://www.ieselvalle.es)

**FORMATO DE PRUEBAS DE ACCESO DE LA UJA.**

Instrucciones:

a) Duración: 2 horas.

b) En la fase general o específica, el/la alumno/a, elegirá y desarrollará en su totalidad una de las opciones propuestas, y en ningún caso podrá realizar ni combinar ambas opciones.

c) El ejercicio deberá adecuarse al enunciado propuesto.

d) El alumno/a aportará el soporte y materiales para la realización de la prueba.

**OPCIÓN B1**

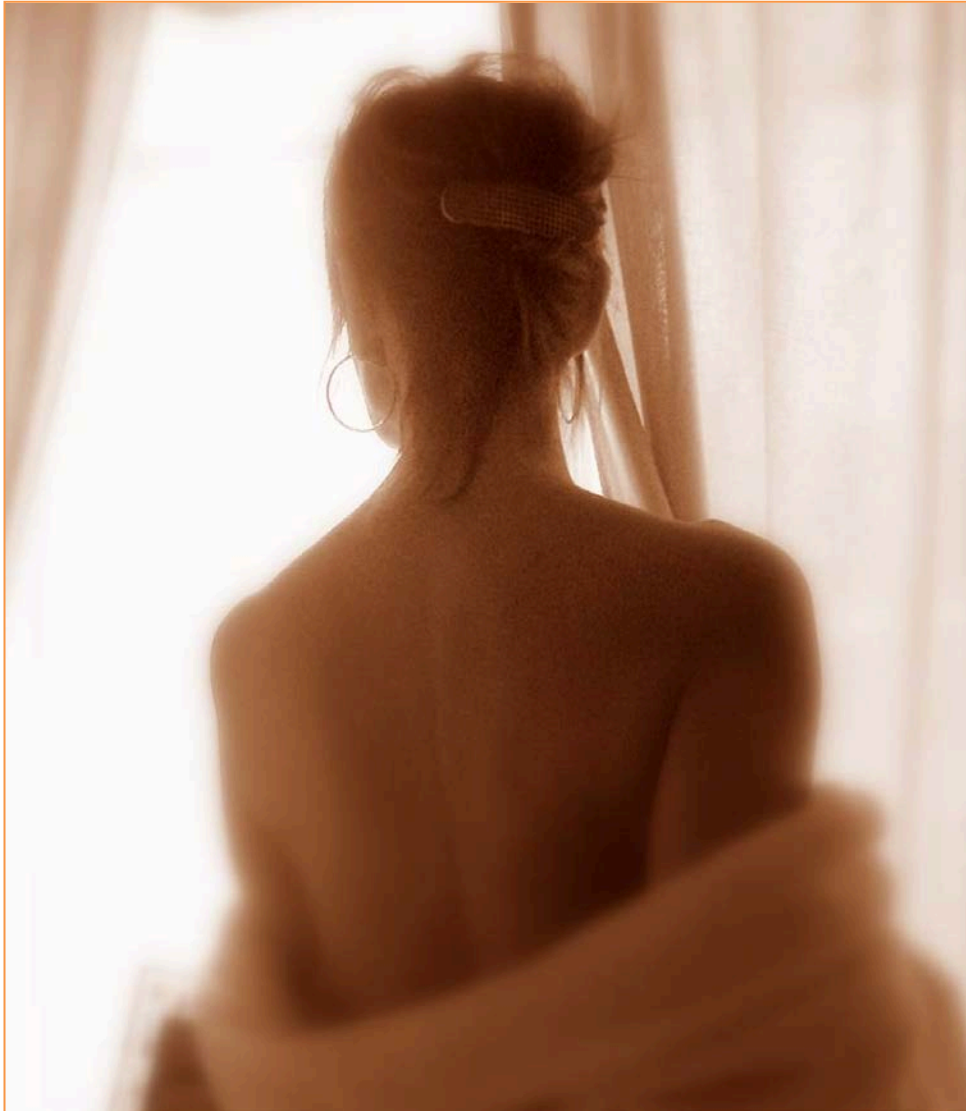
En formato A4, al mayor tamaño posible manteniendo la proporción en el papel adecuado (cartulina Canson Blanca), reproduzca la imagen dada utilizando: **Técnica seca (barra de sanguina y pastel).**

Se evaluará:

El dominio de la técnica de 0 a 4 puntos.

La valoración tonal y cromática de 0 a 3 puntos

La fidelidad de 0 a 3 puntos.



Hacemos uso de esta imagen para un ejercicio de carácter pedagógico difundiéndola y admirándola.

Esta imagen contiene copyright.

Este examen Lo puedes encontrar en la siguiente dirección de Internet:

[www.gczarrias.com/ALUMNOS/alumnos.htm](http://www.gczarrias.com/ALUMNOS/alumnos.htm)

# EXÁMENES DE SELECTIVIDAD DE TÉCNICAS DE EXPRESIÓN GRÁFICA

## ESTRUCTURA:

### Tipo de pruebas:

#### OPCIÓN A

A- Todos los ejercicios propuestos se basarán en una imagen dada para reproducir en formato A-4,

Técnica mixta (acuarela y lápiz de color).

#### OPCIÓN B

Todos los ejercicios propuestos se basarán en una imagen dada para reproducir en formato A-4, mediante:

B1- Técnica seca (Lápices de colores, barra, pastel). A elección por el alumno.

B2- Técnica húmeda (Acuarela, témpera, acrílico, tinta, etc.). A elección por el alumno.

B3- Técnica mixta. A elección por el alumno.

### REALIZACIÓN DE LA PRUEBA

- El ejercicio se realizará en un tiempo máximo de 1 hora y 30 minutos.
- En la fase general o específica, el/la alumno/a, elegirá y desarrollará en su totalidad una de las opciones propuestas, y en ningún caso podrá realizar ni combinar ambas opciones.
- El ejercicio deberá adecuarse al enunciado propuesto.
- El alumno/a aportará el soporte y materiales para la realización de la prueba.

### Criterios generales de corrección

#### OPCIÓN A

Se evaluará: el dominio de la técnica de 0 a 4 puntos. La valoración tonal y cromática de 0 a 3 puntos y la fidelidad de 0 a 3 puntos.

#### OPCIÓN B

Se evaluará: el dominio de la técnica de 0 a 4 puntos. La valoración tonal y cromática de 0 a 3 puntos y la fidelidad de 0 a 3 puntos

### Materiales permitidos en la prueba

- Acuarelas.
- Lápices de colores.
- Soporte: papeles adecuados para la/s técnica/s en formato A-4.
- Barras magras y grasas.
- Pasteles.
- Témperas.
- Acrílicos.
- Tintas.
- Materiales para collage.
- Materiales auxiliares.
- Otros materiales artísticos.