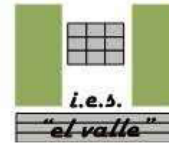


**2º Bachillerato de Arte
Técnicas Gráfico Plásticas
Curso 2015-16**



Pintura 1

Fechas:

Entregado al alumno 19 de octubre de 2015.
Entregar antes del 26 de octubre de 2015.
(Se será muy estricto en la puntualidad en la entrega)

IES EL VALLE JAÉN

www.ieselvalle.es

FORMATO DE PRUEBAS DE ACCESO DE LA UJA.

Instrucciones:

- a) Duración: 2 horas y media.
- b) En la fase general o específica, el/la alumno/a, elegirá y desarrollará en su totalidad una de las opciones propuestas, y en ningún caso podrá realizar ni combinar ambas opciones.
- c) El ejercicio deberá adecuarse al enunciado propuesto.
- d) El alumno/a aportará el soporte y materiales para la realización de la prueba.

OPCIÓN B1

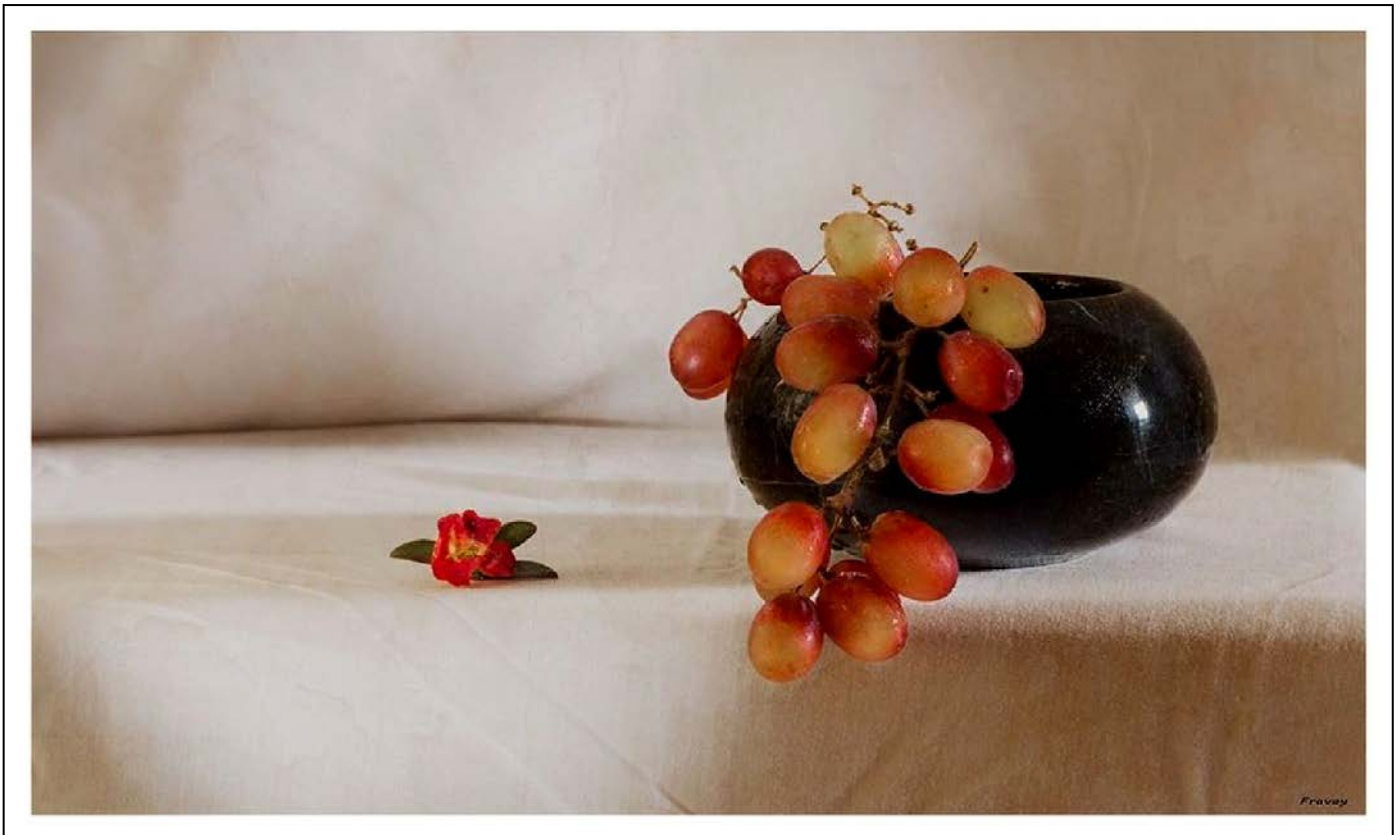
En formato A4, al mayor tamaño posible manteniendo la proporción en el papel adecuado, reproduzca la imagen dada utilizando **técnica seca (lápiz de color)**.

Se evaluará:

El dominio de la técnica de 0 a 4 puntos.

La valoración tonal y cromática de 0 a 3 puntos

La fidelidad de 0 a 3 puntos.



Hacemos uso de esta imagen para un ejercicio de carácter pedagógico difundiéndola y admirándola. Esta imagen contiene copyright.

Este examen Lo puedes encontrar en la siguiente dirección de Internet:
www.gczarrias.com/ALUMNOS/alumnos.htm

EXÁMENES DE SELECTIVIDAD DE TÉCNICAS DE EXPRESIÓN GRÁFICA

ESTRUCTURA:

Tipo de pruebas:

OPCIÓN A

A- Todos los ejercicios propuestos se basarán en una imagen dada para reproducir en formato A-4,

Técnica mixta (acuarela y lápiz de color).

OPCIÓN B

Todos los ejercicios propuestos se basarán en una imagen dada para reproducir en formato A-4, mediante:

B1- Técnica seca (Lápices de colores, barra, pastel). A elección por el alumno.

B2- Técnica húmeda (Acuarela, témpera, acrílico, tinta, etc.). A elección por el alumno.

B3- Técnica mixta. A elección por el alumno.

REALIZACIÓN DE LA PRUEBA

- El ejercicio se realizará en un tiempo máximo de 1 hora y 30 minutos.
- En la fase general o específica, el/la alumno/a, elegirá y desarrollará en su totalidad una de las opciones propuestas, y en ningún caso podrá realizar ni combinar ambas opciones.
- El ejercicio deberá adecuarse al enunciado propuesto.
- El alumno/a aportará el soporte y materiales para la realización de la prueba.

Criterios generales de corrección

OPCIÓN A

Se evaluará: el dominio de la técnica de 0 a 4 puntos. La valoración tonal y cromática de 0 a 3 puntos y la fidelidad de 0 a 3 puntos.

OPCIÓN B

Se evaluará: el dominio de la técnica de 0 a 4 puntos. La valoración tonal y cromática de 0 a 3 puntos y la fidelidad de 0 a 3 puntos

Materiales permitidos en la prueba

- Acuarelas.
- Lápices de colores.
- Soporte: papeles adecuados para la/s técnica/s en formato A-4.
- Barras magras y grasas.
- Pasteles.
- Témperas.
- Acrílicos.
- Tintas.
- Materiales para collage.
- Materiales auxiliares.
- Otros materiales artísticos.