

2º Bachillerato de Arte Técnicas Gráfico Plásticas Curso 2014-15



Pintura 9

Fechas:
Entregado al alumno 3 de marzo de 2015.
Examen del 18 de marzo de 2015. 5ª y 6ª hora.

IES EL VALLE JAÉN
www.ieselvalle.es

Formato de Pruebas de acceso de la UJA.

Instrucciones:

- Duración: 2 horas.
- En la fase general o específica, el/la alumno/a, elegirá y desarrollará en su totalidad una de las opciones propuestas, y en ningún caso podrá realizar ni combinar ambas opciones.
- El ejercicio deberá adecuarse al enunciado propuesto.
- El alumno/a aportará el soporte y materiales para la realización de la prueba.

OPCIÓN B2

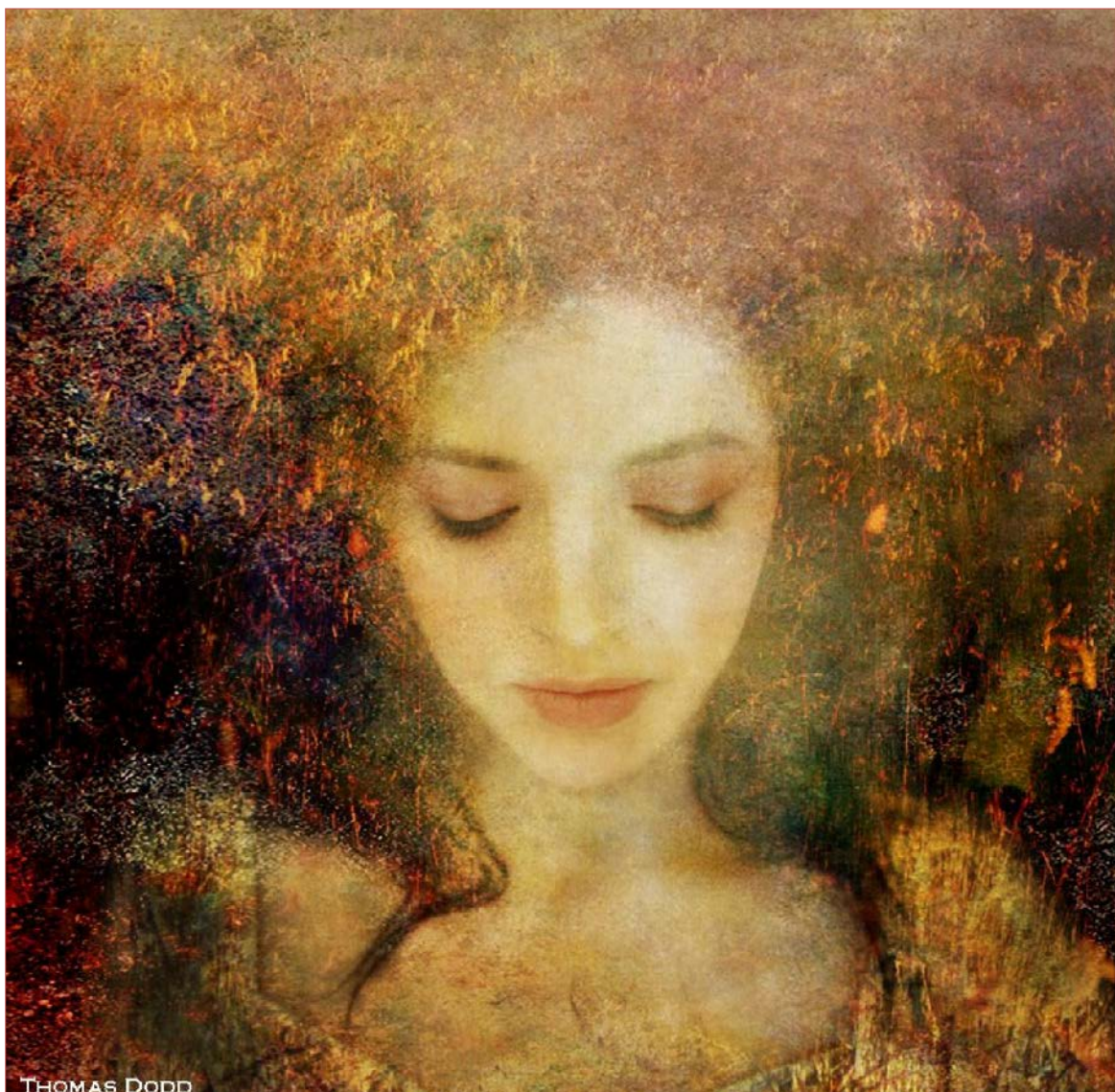
En formato A4, al mayor tamaño posible manteniendo la proporción en el papel adecuado (canson marrón oscuro), reproduzca la imagen dada utilizando **Técnica seca (pastel)**.

Se evaluará:

El dominio de la técnica de 0 a 4 puntos.

La valoración tonal y cromática de 0 a 3 puntos.

Iconicidad o parecido de 0 a 3 puntos.



Hacemos uso de esta imagen para un ejercicio de carácter pedagógico difundiéndola y admirándola. Esta imagen contiene copyright.

THOMAS DODD <http://www.thomasdodd.com>

Este examen Lo puedes encontrar en la siguiente dirección de Internet: www.gczarrias.com/ALUMNOS/alumnos.htm

EXÁMENES DE SELECTIVIDAD DE TÉCNICAS DE EXPRESIÓN GRÁFICA

ESTRUCTURA:

Tipo de pruebas:

OPCIÓN A

A- Todos los ejercicios propuestos se basarán en una imagen dada para reproducir en formato A-4,

Técnica mixta (acuarela y lápiz de color).

OPCIÓN B

Todos los ejercicios propuestos se basarán en una imagen dada para reproducir en formato A-4, mediante:

B1- Técnica seca (Lápices de colores, barra, pastel). A elección por el alumno.

B2- Técnica húmeda (Acuarela, témpera, acrílico, tinta, etc.). A elección por el alumno.

B3- Técnica mixta. A elección por el alumno.

REALIZACIÓN DE LA PRUEBA

- El ejercicio se realizará en un tiempo máximo de 1 hora y 30 minutos.
- En la fase general o específica, el/la alumno/a, elegirá y desarrollará en su totalidad una de las opciones propuestas, y en ningún caso podrá realizar ni combinar ambas opciones.
- El ejercicio deberá adecuarse al enunciado propuesto.
- El alumno/a aportará el soporte y materiales para la realización de la prueba.

Criterios generales de corrección

OPCIÓN A

Se evaluará: el dominio de la técnica de 0 a 4 puntos. La valoración tonal y cromática de 0 a 3 puntos y la fidelidad de 0 a 3 puntos.

OPCIÓN B

Se evaluará: el dominio de la técnica de 0 a 4 puntos. La valoración tonal y cromática de 0 a 3 puntos y la fidelidad de 0 a 3 puntos

Materiales permitidos en la prueba

- Acuarelas.
- Lápices de colores.
- Soporte: papeles adecuados para la/s técnica/s en formato A-4.
- Barras magras y grasas.
- Pasteles.
- Témperas.
- Acrílicos.
- Tintas.
- Materiales para collage.
- Materiales auxiliares.
- Otros materiales artísticos.